

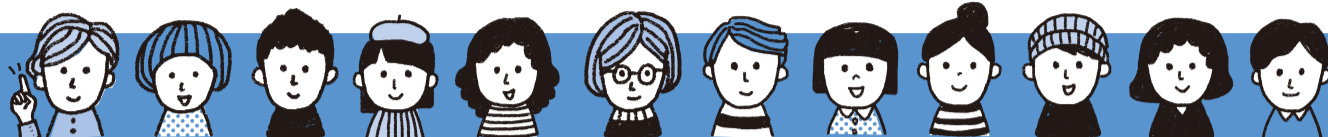


ハロートレーニング  
— 急がば学べ —

# 長期高度人材育成コース 保育士養成 大阪保育福祉専門学校

受講料無料

京都・滋賀・兵庫・奈良等  
大阪府以外の  
居住者も利用可能



<b>定員</b> 24名	<b>募集期間</b> 2021年2月5日(金)～3月1日(月)
<b>選考試験</b> 2021年3月9日(火)	<b>選考結果</b> 2021年3月18日発送予定
<b>訓練期間</b> 2021年4月～2023年3月(2年間)	<b>訓練時間</b> 月 / 9:00～16:10 ※補講、集中講義等、 火水木金 / 10:40～16:10 曜日・時間は変更される 場合があります。
<b>入校日</b> 入校式 2021年4月1日(木) オリエンテーション 2021年4月2日(金)	<b>自己負担額</b> 78,378円程度(テキスト代・実習着等)
<b>その他</b> 受講料は無料ですが、前項の自己負担額以外にも以下の項目での実費が必要です。	
● 各種証明書手数料	● 特別授業料〈任意〉
● 同窓会費〈任意〉	● アルバム代〈任意〉
● 訓練生総合保険料〈任意〉	● 追・再試験が決定した場合の費用

## 公共職業訓練を受講するメリット

- 1 保育士資格が取得できます
- 2 受講料が無料です(テキスト代等は自己負担)
- 3 一定条件を満たすと、最長2年間手当等を受けることができます
- 4 手厚い就職支援が受けられます
- 5 求人情報の提供が受けられます
- 6 目標が同じ仲間がいます

子どもと関わる仕事  
働く場所は  
保育所だけじゃない。

- 児童養護施設
- 乳児院
- 障害児・者施設
- 児童館
- 学童保育所
- 病院・企業内保育所

## 事前説明会を開催します

2021年 **2/12(金)** 15:00～16:30  
**2/26(金)** 15:00～16:30

- カリキュラムや就職、その他の個別相談も可能です。下記まで必ずお電話でお申し込みください。
- 左記日時でご都合の悪い場合は下記までお問い合わせください。

HOSENは保育所・幼稚園・こども園に加え  
乳児院・児童養護施設・児童心理治療施設  
まで揃った **関西唯一の専門学校** です



大阪保育福祉専門学校には、子どもに関わる色々な施設があり、  
実習・就業体験先として、また多くの卒業生も就職しています！



## HOSENの就職は信頼のネットワークで万全です！

就職率



100% ※1

求人件数



1人につき  
93.2件

卒業生

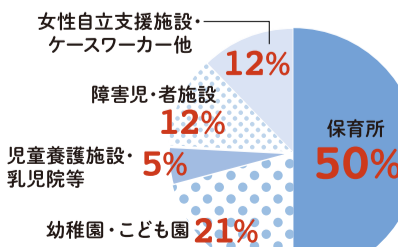


7,000人

保育所・幼稚園・児童福祉施設など資格を活かせる施設からの求人です。  
活躍する先輩の多いHOSENは各施設からもひっぱりだこ。

※1 就職希望者全員が卒業時点で内定しています。(2020年3月実績)

## 多様な施設で活躍する卒業生！



※2020年3月就職実績